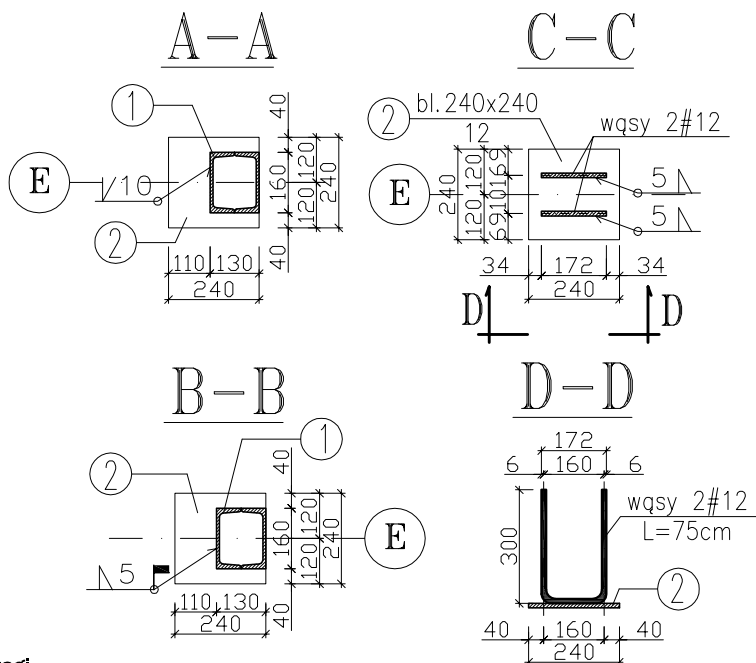
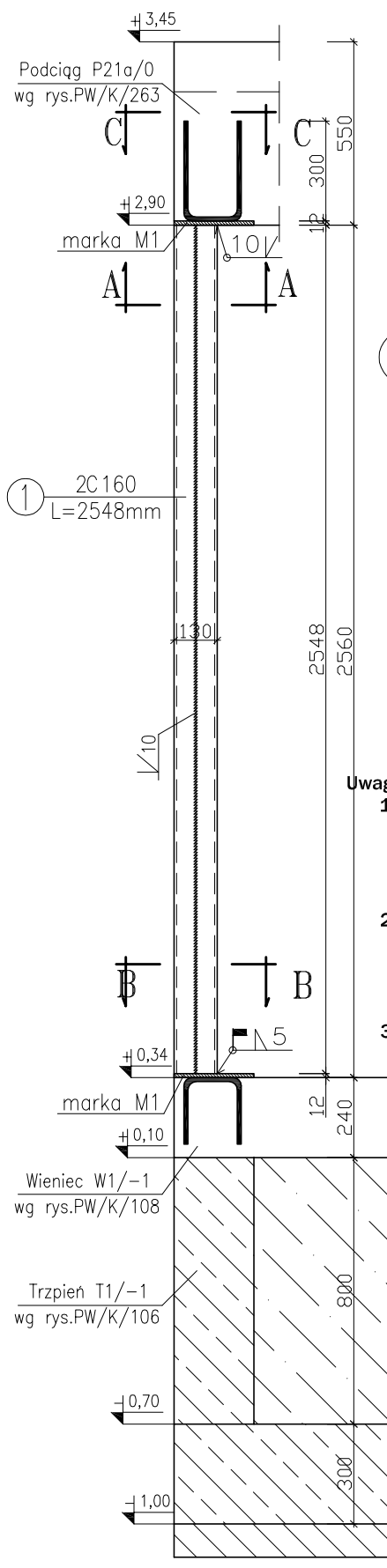


SŁUP S6a/0 (2C160)



Uwagi:

1. Jakiegokolwiek zmiany oraz korekty, wynikające z zaistniałych warunków na budowie, konsultować z autorem projektu.
2. Nieodłączną częścią opracowania jest opis techniczny oraz dokumentacja branży: architektura i instalacje.
3. Zestawienie stali wg załącznika Z-204

STAL S235JR
elektrody ER146
STAL RB500W

Projekt	ROZBUDOWA BUDYNKU SZKOŁY PODSTAWOWEJ W MIEJSCOWOŚCI ŻUKOWO, GMINA SŁAWNO		
Adres	ŻUKOWO, GMINA SŁAWNO, DZ. NR 116/4		
Faza	PROJEKT WYKONAWCZY ZAMIENNY	Data CZERWIEC 2015	Nr. projektu 14006
Inwestor GMINA SŁAWNO UL. M.C. SKŁODOWSKIEJ, 76-100 SŁAWNO		NAZWA RYSUNKU SŁUP S6a/0	
ch2 architekci 70 - 454 SZCZECIN al. Papieża Jana Pawła II 28/7 tel. 0914240439 fax. 0914240440 biuro@ch2architekci.pl NAAN Architekci biuro@naanarchitekci.com		Główny projektant dr inż. Stefan Nowaczyk 74/Sz/78	
Opracował mgr inż. Ewa Wesółowska		Sprawdzający mgr inż. Mirosław Hamberg 4662/61	
Branża KONSTRUKCJA		Format —	Skala 1:20
		Nr rysunku PW/K/204	